

タブレット持ち帰りのきまり

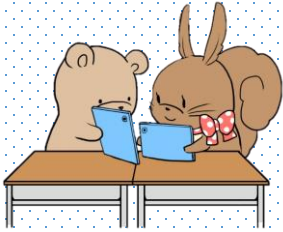
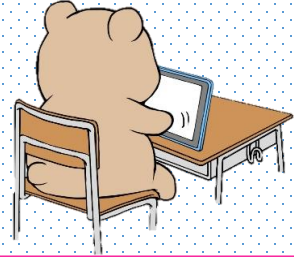
児童生徒向け

帯広市教育委員会

タブレット端末を家に持ち帰った時には、学習内容をよりよく理解したり、学習を豊かにしたりするために、上手に使いましょう。安心・安全・快適に活用できるように、お家での使用のルールを決めました。ルールを守って、楽しく学習を進めましょう。

学習のことで使いましょう。

目的

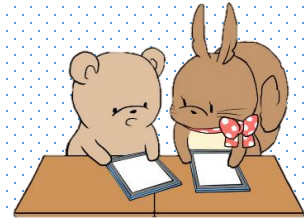


場面

自分の家で使い、落としたり、水などでぬらしたりしないように気をつけましょう。

使わない時は、お家の人の目の届くところに置きましょう。

保管



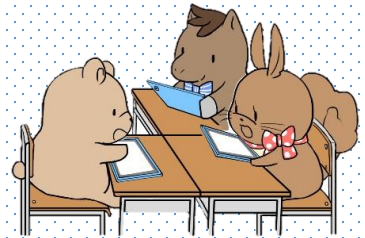
健康

安全

正しい姿勢で使い、30分には一度は目を休ませましょう。寝る1時間前には、使い終わりをしましょう。

個人情報や相手を傷つけたり、嫌な思いをさせたりすることは絶対に書き込みません。自分のタブレット端末は、他人には貸しません。

個人情報



カメラ機能

カメラで撮影するときは、相手の許可をもらいましょう。

壊れたときは、すぐ学校に連絡しましょう。

不具合や故障

